

kozubová zostava VEGA



- > rohový interiérový kozub z liateho kameňa
- > vhodná kozubová vložka: šírka 70 cm

kozubové vložky Valentin 70



panoramatický variant

rovinný variant

oblúkový variant

kozubové vložky Valentin 60 mini



trojstranné zasklenie

čelné zasklenie

pravostranné zasklenie

ľavostranné zasklenie

Teplo domova ...k obrazu svojmu

originálny český výrobca
a tvorca vykurovacích systémov

Záhradné kozuby



Pallas II
záhradný kozub s udiarňou

Pallas I
záhradný kozub + 2 lavičky

Pallas I
záhradný kozub s lavičkou

Pallas II
záhradný kozub s udiarňou a odkládacou plochou

Teplovodné výmenníky



kombinované teplovodné výmenníky

3,9 - 12,0 kW

4,4 - 14,0 kW

3,2 - 8,0 kW

3,6 - 10,0 kW

2,7 - 10,0 kW

jednoduchý teplovodný výmenník

Zákazkové kozubové zostavy



kozubová zostava SINOPE



- > čelný interiérový kozub z liateho kameňa a s drevenou rímsou
- > vhodná kozubová vložka: šírka 70 cm

Výrobce:
VK Team CZ s.r.o.
431 11 Jirkov,
Drmaly u Chomutova č. p. 33
Tel.: +420 474 629 050
+420 474 623 210
Fax: +420 474 629 050

Obchodní oddělení
Tel.: +420 474 623 212
Mobil: +420 608 444 633
+420 608 444 632
+420 608 444 616

Hlavní technik:
+420 608 444 631
Technik: +420 608 444 635
I-net: www.vkkrby.cz
E-mail: vkkrby@iol.cz

Prodejny:
Praha 6, Patočkova
Tel.: +420 233 358 536
Praha 7, Veletržní
Tel.: +420 283872647

Také jste už přemýšleli o tom, jaké by to bylo mít doma vlastní krb? Naši zákazníci si už svůj dům bez toho sálajícího tepla a elegantního doplňku interiéru ani neumí představit.



www.vkkrby.eu

originálny český výrobca



EURÓPSKA ÚNIA
EURÓPSKY FOND PRE REGIONÁLNY ROZVOJ
INVESTÍCIA DO BUDÚCNOSTI



originálny český výrobca

SYSTÉM ROZVODU TEPLA DO CELÉHO DOMU

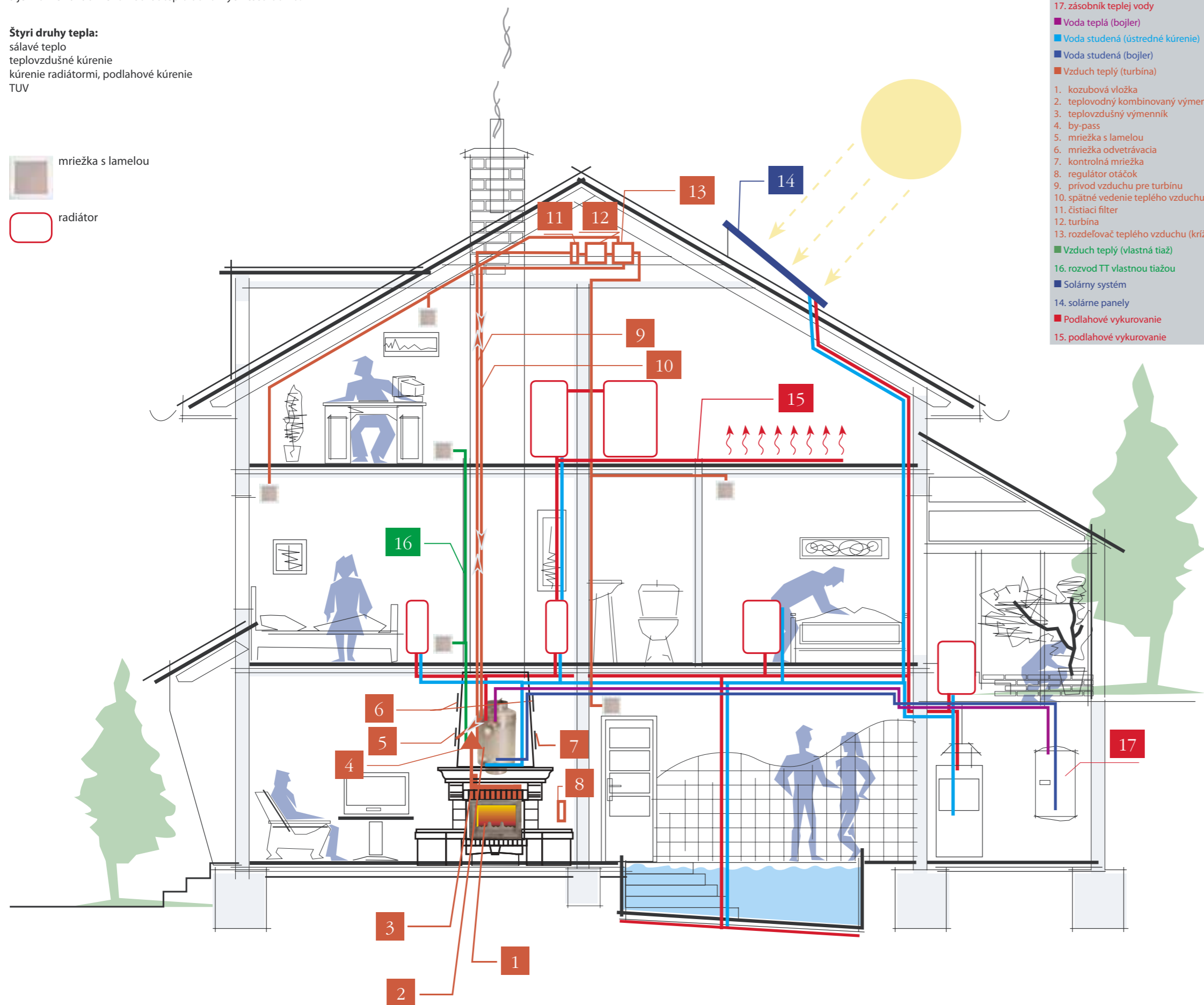
Celkový vykurovací systém je zaistený proti prekúreniu, výpadku energie, poruche a je možné variabilne rozvádzať teplo do rôznych častí domu.

Štyri druhy tepla:

sáľavé teplo
teplovzdušné kúrenie
kúrenie radiátormi, podlahové kúrenie
TUV

 mriežka s lamelou

 radiátor



Legenda

- Voda teplá (ústredné kúrenie)
- 17. zásobník teplej vody
- Voda teplá (bojler)
- Voda studená (ústredné kúrenie)
- Voda studená (bojler)
- Vzduch teplý (turbína)
- 1. kozubová vložka
- 2. teplovodný kombinovaný výmenník
- 3. teplovzdušný výmenník
- 4. by-pass
- 5. mriežka s lamelou
- 6. mriežka odvetrávacia
- 7. kontrolná mriežka
- 8. regulátor otáčok
- 9. prívod vzduchu pre turbínu
- 10. spätné vedenie teplého vzduchu
- 11. čistiaci filter
- 12. turbína
- 13. rozdeľovač teplého vzduchu (kríž)
- Vzduch teplý (vlastná tiaž)
- 16. rozvod TT vlastnou tiažou
- Solárny systém
- 14. solárne panely
- Podlahové vykurovanie
- 15. podlahové vykurovanie

Naším krbom s krbovou vložkou Valentin a teplovodným výmenníkom dokážeme vytopiť celý dŕm. Teplo z krbu lze využiť dvĕma spôsobmi. Prvnĕm spôsobom je rozvod teplovzdušný, buď turbĕnou alebo samotĕžnĕ. Druhĕm spôsobom je rozvod teplovodnĕ kombinovanĕ, s tĕm že mŕžeme topit do ŕstrednĕho topenĕ a ohĕvav užitkovĕ vodu. Všetchnĕ systĕmy lze pouŕivat současne. Názornĕ schĕma rodinnĕho domu je ukázkou vyuŕitĕ krbovĕ vložky Valentin s rozvodem teplĕho vzduchu turbĕnou a časť samotĕŕ. Dále kombinovanĕ rozvod vody do ŕstrednĕho topenĕ a ohĕvu teplĕ užitkovĕ vody. Je dobrĕ celĕy systĕm krbovĕho vytĕpenĕ z kombinovanĕ se stĕvajĕcĕm vytĕpenĕm (plynovĕm nebo elektrĕckĕm kotlem).

