

## kozubová zostava VEGA



- > rohový interiérový kozub z liateho kameňa
- > vhodná kozubová vložka: šírka 70 cm

## kozubové vložky Valentin 70



panoramatický variant

rovinný variant

oblúkový variant

## kozubové vložky Valentin 60 mini



trojstranné zasklenie

čelné zasklenie

pravostranné zasklenie

ľavostranné zasklenie

# Teplo domova ...k obrazu svojmu

originálny český výrobca  
a tvorca vykurovacích systémov

## Záhradné kozuby



**Pallas II**  
záhradný kozub s udiarňou

**Pallas I**  
záhradný kozub + 2 lavičky

**Pallas I**  
záhradný kozub s lavičkou

**Pallas II**  
záhradný kozub s udiarňou a odkládacou plochou

## Teplovodné výmenníky



kombinované teplovodné výmenníky

3,9 - 12,0 kW

4,4 - 14,0 kW

3,2 - 8,0 kW

3,6 - 10,0 kW

2,7 - 10,0 kW

jednoduchý teplovodný výmenník

## Zákazkové kozubové zostavy



## kozubová zostava SINOPE



- > čelný interiérový kozub z liateho kameňa a s drevenou rímsou
- > vhodná kozubová vložka: šírka 70 cm

**Výrobce:**  
VK Team CZ s.r.o.  
431 11 Jirkov,  
Drmaly u Chomutova č. p. 33  
Tel.: +420 474 629 050  
+420 474 623 210  
Fax: +420 474 629 050

**Obchodní oddělení**  
Tel.: +420 474 623 212  
Mobil: +420 608 444 633  
+420 608 444 632  
+420 608 444 616

**Hlavní technik:**  
+420 608 444 631  
Technik: +420 608 444 635  
I-net: www.vkkrby.cz  
E-mail: vkkrby@iol.cz

**Prodejny:**  
Praha 6, Patočkova  
Tel.: +420 233 358 536  
Praha 7, Veletržní  
Tel.: +420 283872647

Také jste už přemýšleli o tom, jaké by to bylo mít doma vlastní krb? Naši zákazníci si už svůj dům bez toho sálajícího tepla a elegantního doplňku interiéru ani neumí představit.



www.vkkrby.eu

originálny český výrobca



EURÓPSKA ÚNIA  
EURÓPSKY FOND PRE REGIONÁLNY ROZVOJ  
INVESTÍCIA DO BUDÚCNOSTI



originálny český výrobca

# SYSTÉM ROZVODU TEPLA DO CELÉHO DOMU

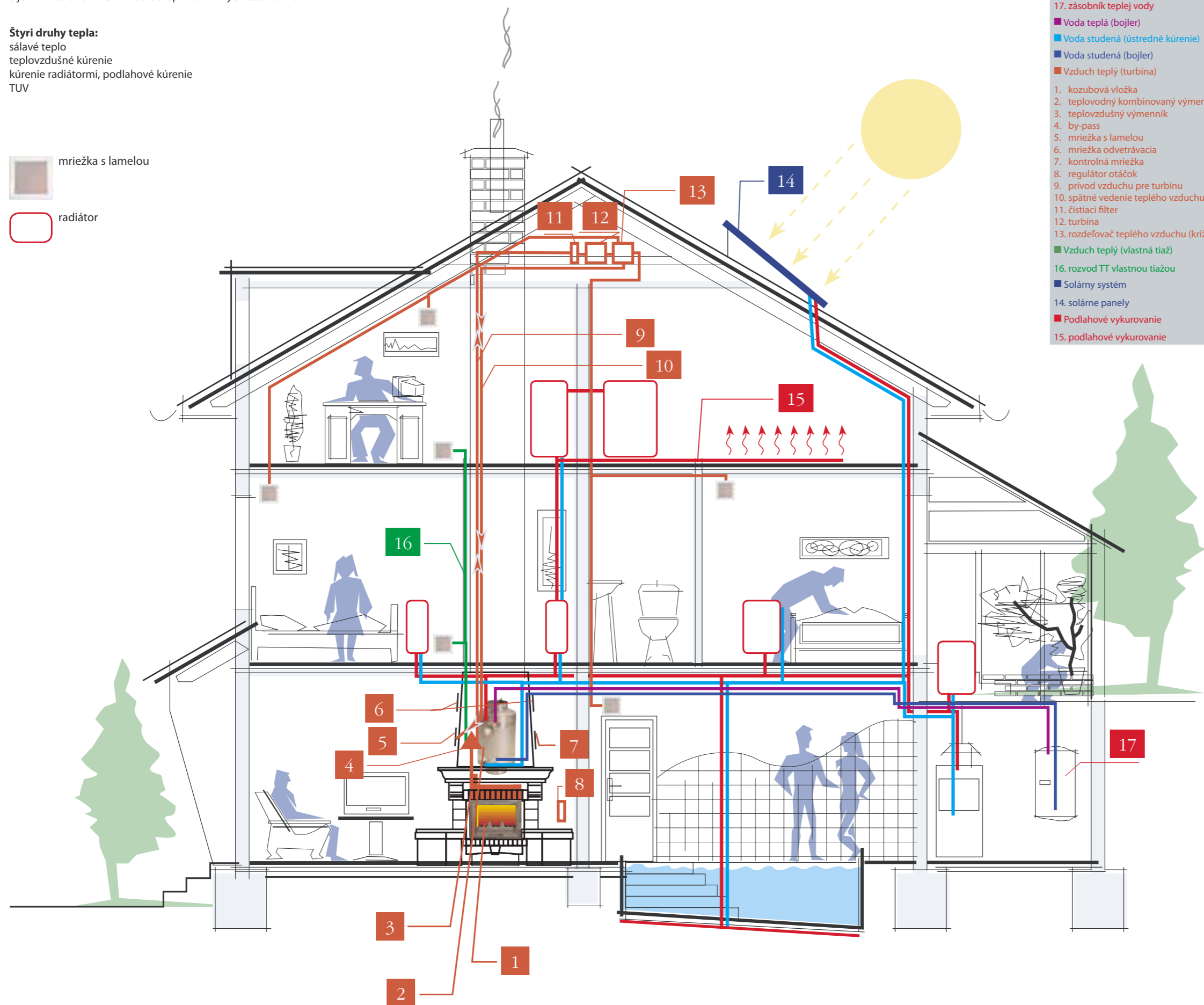
Celkový vykurovací systém je zaistený proti prekúreniu, výpadku energie, poruche a je možné variabilne rozvádzať teplo do rôznych častí domu.

## Štyri druhy tepla:

sáľavé teplo  
teplovzdušné kúrenie  
kúrenie radiátormi, podlahové kúrenie  
TUV

 mriežka s lamelou

 radiátor



## Legenda

- Voda teplá (ústredné kúrenie)
- 17. zásobník teplej vody
- Voda teplá (bojler)
- Voda studená (ústredné kúrenie)
- Voda studená (bojler)
- Vzduch teplý (turbína)
- 1. kozubová vložka
- 2. teplovodný kombinovaný výmenník
- 3. teplovzdušný výmenník
- 4. by-pass
- 5. mriežka s lamelou
- 6. mriežka odvetrávacia
- 7. kontrolná mriežka
- 8. regulátor otáčok
- 9. prívod vzduchu pre turbínu
- 10. spätné vedenie teplého vzduchu
- 11. čistiaci filter
- 12. turbína
- 13. rozdeľovač teplého vzduchu (kríž)
- Vzduch teplý (vlastná tiaž)
- 16. rozvod TT vlastnou tiažou
- Solárny systém
- 14. solárne panely
- Podlahové vykurovanie
- 15. podlahové vykurovanie

Naším krbom s krbovou vložkou Valentin a teplovodným výmenníkom dokážeme vytopiť celý dŕm. Teplo z krbu lze využiť dvĕma spôsobmi. Prvnĕi spôsob je rozvod teplovzdušný, buď turbĕnou alebo samotĕžnĕ. Druhĕi spôsob je rozvod teplovodnĕi kombinovanĕy, s tĕm že mŕžeme topit do ŕstrednĕi topenĕi a ohĕvav užitkovĕu vodu. Všetchnĕy systĕmy lze pouŕivat současne. Názornĕe schĕma rodinnĕeho domu je ukázkou vyuŕitĕi krbovej vložky Valentin s rozvodem teplĕeho vzduchu turbĕnou a časť samotĕži. Dále kombinovanĕy rozvod vody do ŕstrednĕi topenĕi a ohĕvu teplĕe užitkovĕe vody. Je dobrĕe celĕy systĕm krbovej vytápenĕi z kombinovanĕe se stávajĕcĕm vytápenĕim (plynovĕm nebo elektrĕckĕm kotlem).



teplovodnĕi výmennĕik



teplovzdušnĕy výmennĕik

